

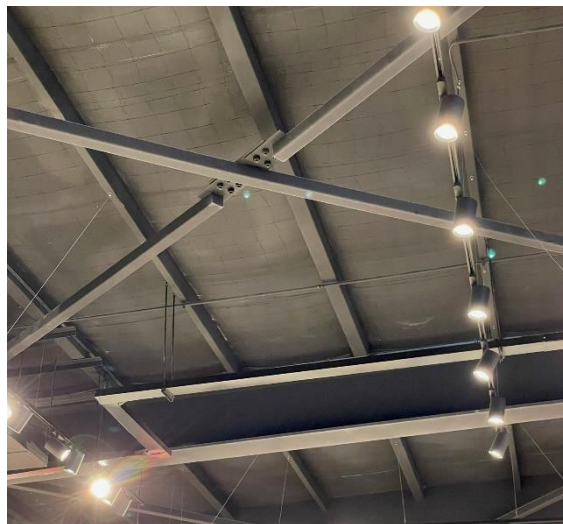


TRACK Y PROYECTOR ALFA

RIEL TRIFASICO
+PROYECTOR



BNP PARIBAS CARDIF. Arquitectura y Lighting Design: GRUPOE Arquitectura.



DESCRIPCIÓN

Riel energizado de 3 circuitos en color blanco o negro, largos de 3 mt, 2mt o 1mt (pueden ser cortados a la medida necesaria). Son universales por lo que cualquier luminaria con adaptador para 3 circuitos EUROSTANDARD es compatible.

De fácil instalación, gran rigidez, fabricado en aluminio resistente.

Los rieles energizados de tres circuitos, entregan la versatilidad para manejar distintas configuraciones con sólo agregar proyectores y enfocar a gusto, pudiendo controlar tres circuitos por separado.

Ademas permite la incorporación de conexiones en T, L, X y en línea, ampliando las posibilidades de diseño.

El uso de rieles energizados para instalaciones de iluminación son la opción más versátil para los espacios comerciales, pero también juegan un papel interesante para decoración en hoteles, restaurantes, espacios residenciales y oficinas.

Con posibilidad de instalación sobrepuesta y suspendida.

Dimeable DALI o 0-10V a pedido.

Tapas, kit de suspensiones y alimentador, se venden por separado.



IP
20

CRI
>80



DESCRIPCIÓN

Proyector LED compacto y ajustable, para montaje en riel electrificado o con base para sobreponer en pared o techo. Disponible ópticas de 15°, 24° ó 38°, para una apertura más abierta o cerrada. Cuerpo fabricado en aluminio con un recubrimiento en pintura blanca o negra. Dimeable DALI o 0-10V a pedido.

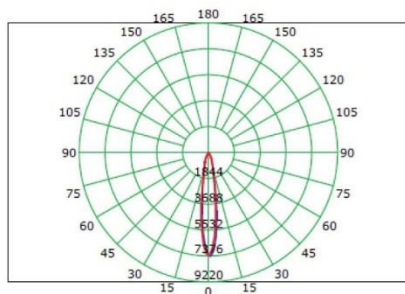
Adaptador para track o base para sobreponer a pedido.

Consumo (W)	8W/15W/25W/35W	Eficiencia Lm/W	90Lm/W
Temperatura (K)	3000K/4000K	Color de Luz	Blanco Cálido/Blanco Neutro
CRI:>	≥90	IP/IK	IP20
Color del Equipo	Negro/Blanco	Voltaje de Entrada	220V-240V/50-60Hz
Sistema de control	On/off. DALI y 0-10V a pedido	Driver	Integrado

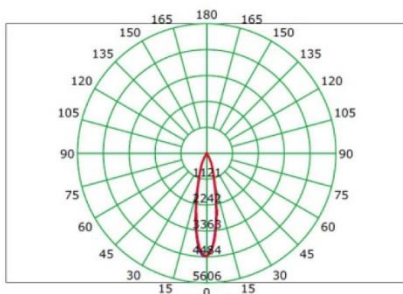
Item	Dimensión (mm)	Consumo (W)	Lumens (Lm)
PROYECTOR ALFA 8W	Ø53 (Diámetro proyector)*100 (largo proyector)*70mm(base a track)	8W	720-1000 Lm
PROYECTOR ALFA 15W	Ø60 (Diámetro proyector)*175 (largo proyector)*90mm(base a track)	15W	1350-1800 Lm
PROYECTOR ALFA 25W	Ø80 (Diámetro proyector)*220 (largo proyector)*90mm(base a track)	25W	2250 – 3000 Lm
PROYECTOR ALFA 35W	Ø95 (Diámetro proyector)*150mm (largo proyector)*165 mm (base a track)	35W	3150 – 4200 Lm



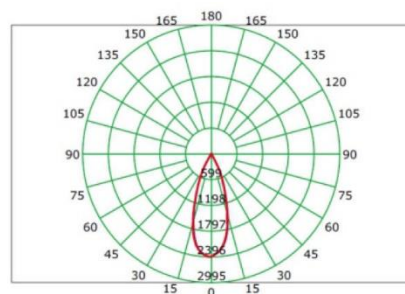
CURVA DE DISTRIBUCIÓN



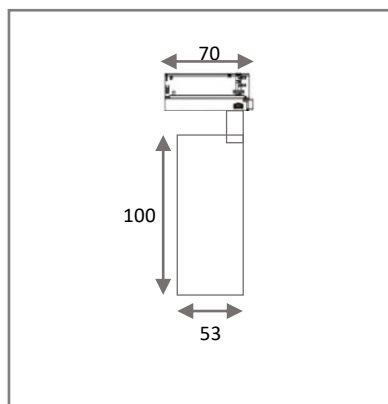
15°



24°

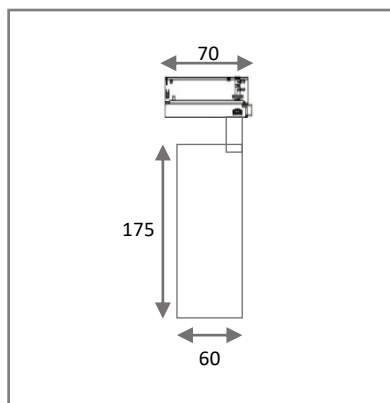


38°

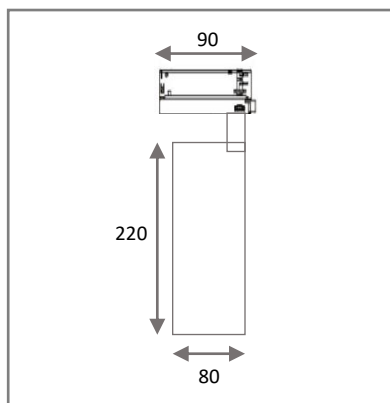


PROYECTOR ALFA 8W

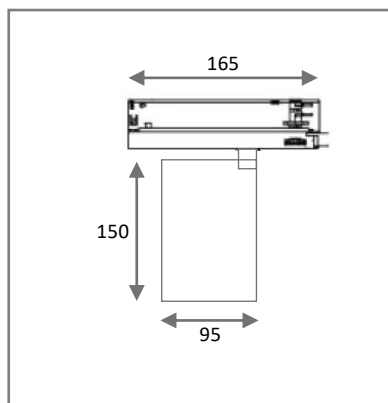
DIMENSIONES DE ACUERDO A LA POTENCIA



PROYECTOR ALFA 15W

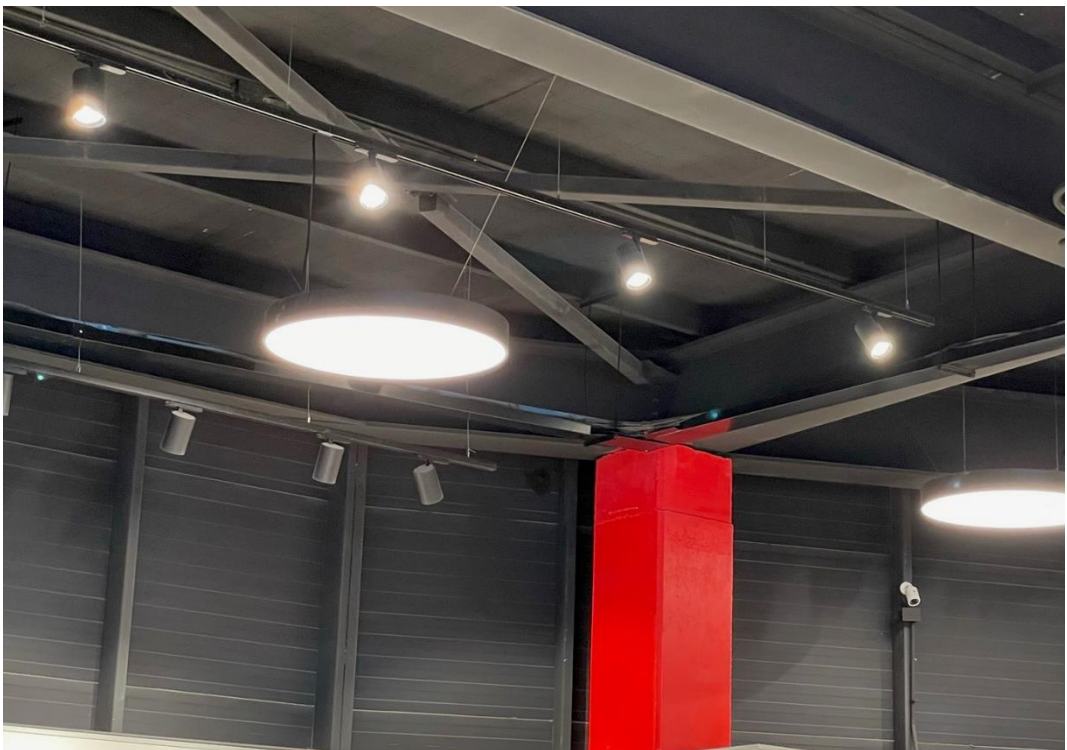
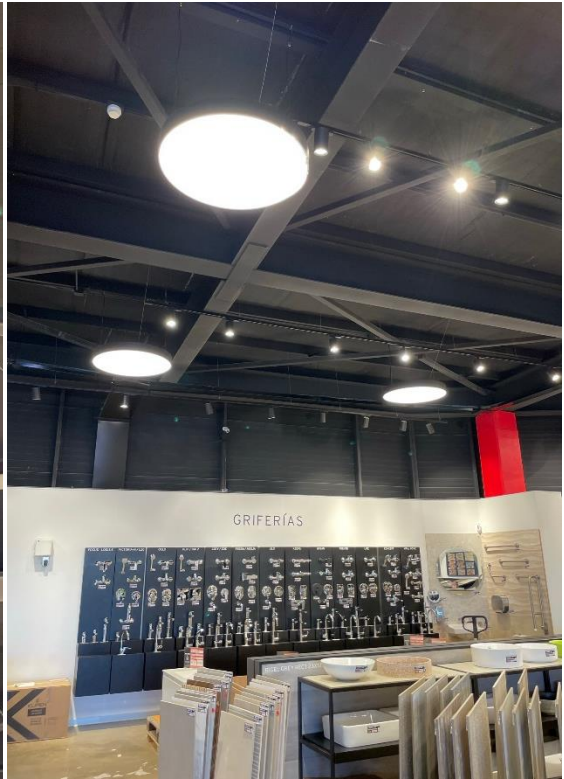


PROYECTOR ALFA 25W



PROYECTOR ALFA 35W





MK OUTLET MAIPU. Lighting Design: Luz + Diseño, Gaspar Arenas. Arquitectura: equipo MK.